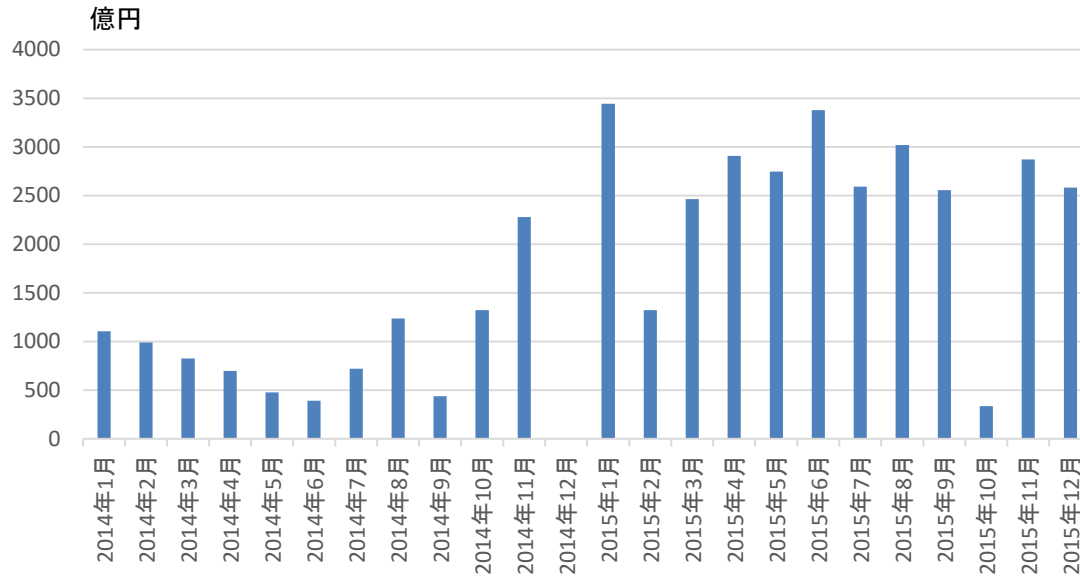


日銀によるリスク資産買入れ状況

(2015年末時点)

ETF月次ベース



ETF買入れ・買い越し・ 売り越し年間ベース

	ETF		
	日銀買入れ	個人投資家	海外投資家
2015年 (11月まで)	30,219	-47,958	-3,586
2014年	10,601	-38,133	9,965
2013年	10,953	-84,895	146,507
2012年	6,397	-18,448	27,074
2011年	284	576	18,884

単位: 億円

※個人・海外投資家分は、東証1部銘柄の
売買(東証統計資料より)

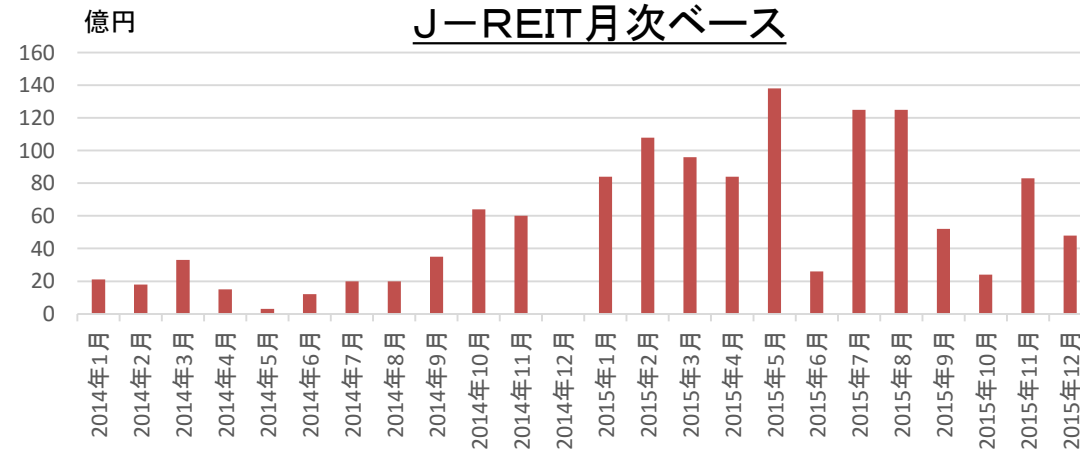
J-REIT買入れ・買い越し・ 売り越し年間ベース

	J-REIT		
	日銀買入れ	個人投資家	海外投資家
2015年 (11月まで)	993	-3,034	-1,358
2014年	301	-3,434	532
2013年	297	-4,948	13
2012年	446	-1,603	514
2011年	22	-555	-186

単位: 億円

※個人・海外投資家分は、東証統計資料より

J-REIT月次ベース



※日銀公表資料より

公的株式等買入れ状況と日銀補完措置

(2015年末時点)
2016年予定

日本銀行による買入れ

補完措置(2015年12月18日公表)

ETF買入れ総額
6兆6,457億円
(2011年12月～2015年12月)



ETF
年間3兆円程度
の増加



「設備・人材投資に積極的に取り
組んでいる企業」の株式を対象と
するETF
新たに年間3,000億円

※TOPIX、日経225、JPX日経400指数に連動するETFを、市場残高において買入れ

※2016年4月から、当初JPX日経400指数
ETFから買付け開始

J-REIT買入れ総額
2,681億円
(2011年12月～2015年12月)



ETF
年間900億円程
度の増加

※1銘柄の買付上限は、発行済
投資口の5%から10%へ引上げ

※買入れ対象銘柄は、AA格以上、年間売高が200億円以上
※1銘柄の買付上限は、発行済投資口の5%を超えない

金融機関からの株式買取
1兆3,490億円
(2015年11月末簿価ベース)

2016年4月から売却再開
(2007年10月に売却停止)
売却期間は、5.5年を予定

売却期間を10年間に延長
年間売却規模は、3,000億円程度
を見込む

銀行等保有株式取得機構

株式買取累計
1兆754億円
(2015年11月末時点)

・3カ月毎に買取期間を延長
(現在は、2016年2月末まで)
・保有株の売却は、発行会社か
らの自社株取得に応じて
(2027年まで売却予定)